



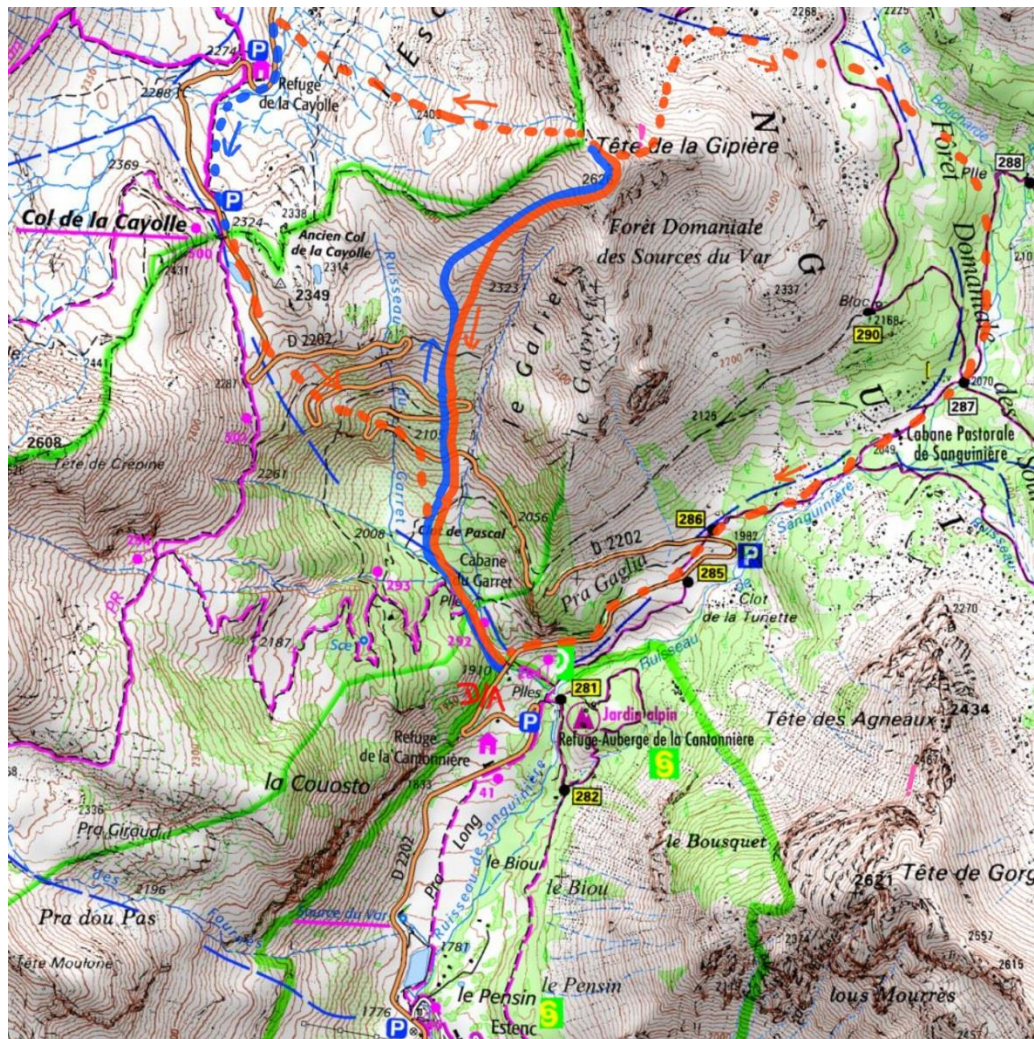


# Tête de la Gapière 2626m

Dénivelé : 720m  
Ou : 720m + 100m

Randonnée peu longue offrant une belle vue panoramique. Versant Sud transforme assez vite en neige de printemps.

-  Itinéraire montée
-  Variantes possibles
-  Itinéraire descente
-  Variantes possibles



**GITE FERRAN, Estenc - Mercantour**

**Gîte Ferran à la Ferme les Louiqs : Gîte d'étape et chambres d'hôtes**

Plus de topos, d'infos ou réservation :

[giteferran.com](http://giteferran.com)

0033 4 93 05 54 22

