

# Circuit cols de la Boucharde et Cayolle

période	durée	déniv.	difficultés	intérêt
Juillet à octobre	6h	850m	Randonneur moyen	Paysages variés de sous-bois et d'alpages. Boucle permettant de parcourir plusieurs vallons.

Départ : le haut d'Estenc, alt 1850m. Se garer dans le virage épingle après le refuge de la Cantonnière.

Alt max : 2539 / min 1850m

Montée 1 : 690m / descente 1 : 440m / montée 2 : 230m / descente 3 : 480m

Prendre le chemin direction des cabanes de Sanguinière. Vous suivrez un joli ruisseau en sous-bois de pins. Après les cabanes, prendre à gauche suivant les indications du col de la Boucharde. La montée est progressive et pas très raide. Au col de le Boucharde, vous aurez déjà effectué 700m de dénivelé.

Descendre de l'autre côté du col, un sentier plus raid en nombreuses épingles. En bas de la pente traversez le pont et gagner la route qui relie Bayasse au col de la Cayolle. Suivre la route vers la gauche, passer l'épingle et rattraper le sentier juste après le grand virage suivant.

La monté au col de la Cayolle est douce dans un paysage d'alpage. Arrivé à celui-ci, continuer direction Estenc. Ne pas rater l'embranchement à gauche balise 294 dans la combe des Garrets, qui entame la dernière descente vers le point de départ, en regagnant l'étage boisé.

## Variante :

S'arrêter au col de la Boucharde. Se référer au topo correspondant.

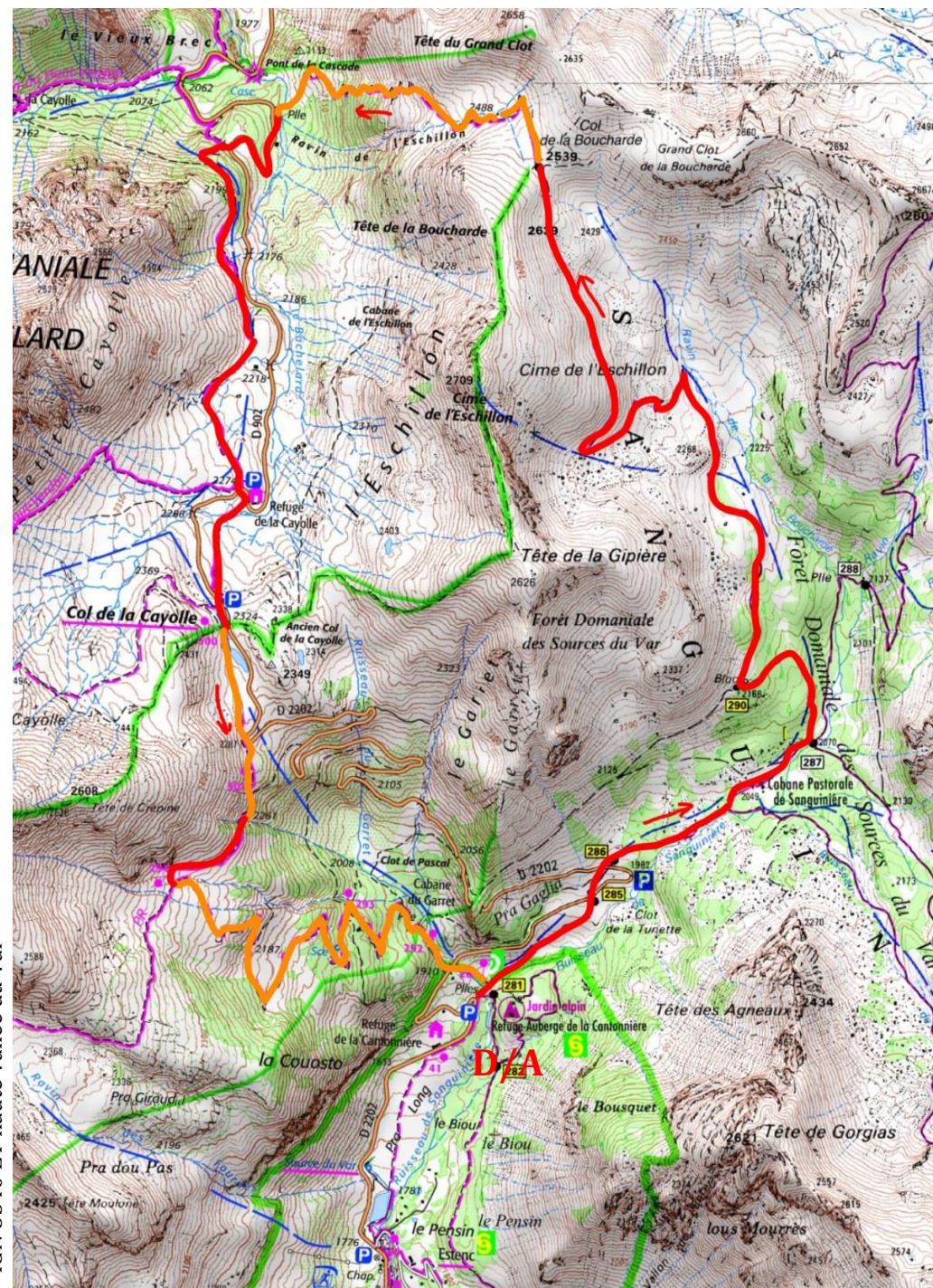
**GITE FERRAN. Estenc - Mercantour**

**Gîte Ferran à la Ferme les Louiqs : Gîte d'étape et chambres d'hôtes**

Plus de topos, d'infos ou réservation :

**giteferran.com      0033 4 93 05 54 22**





IGN 3540 ET haute vallée du Var