

Mont Pelat (3051m)

Depuis le col de la Cayolle

période	durée	déniv.	difficultés	intérêt
Juillet à octobre	7h	1240m	Un 3000 accessible à la plupart des randonneurs, pas de grandes difficultés techniques	Le plus haut sommet du haut Var et haut Verdon, vue panoramique, notamment sur le lac d'Allos

Départ (et arrivée) : Du col de la Cayolle, alt 2326m

Altitude max : 3051m / altitude mini : 2200m

Montée 1 : 310m / descente 1 : 260m / montée 2 : 670m

Prendre le chemin direction col de la petite Cayolle. Une montée progressive de 300m dans de la prairie alpine, passant près d'un petit lac avec des linaigrettes, sorte de coton des montagnes.

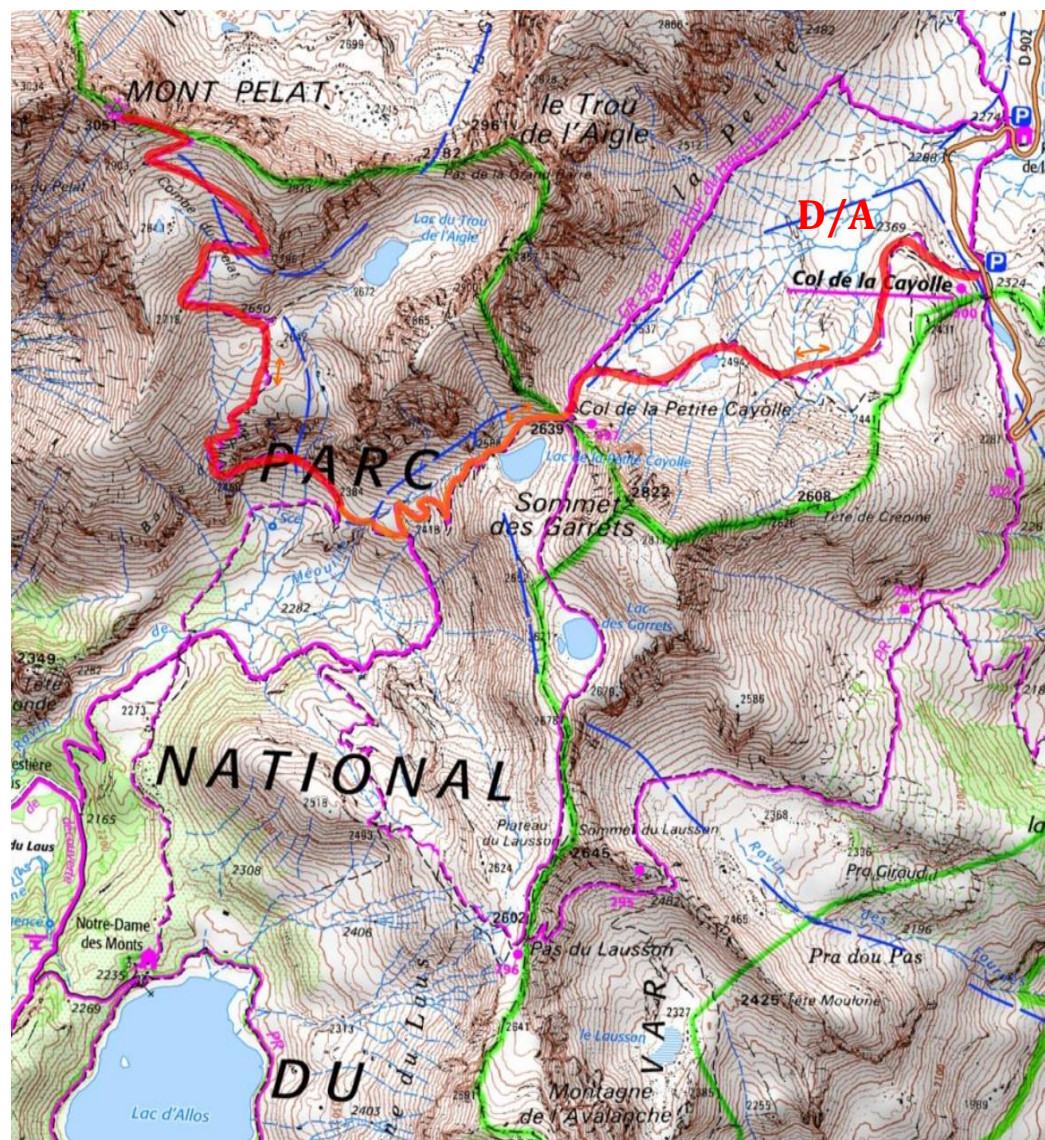
Au col de la petite Cayolle, vue sur son lac dessous. Prendre le chemin qui descend vers celui-ci, et continuer la descente, sur un dénivelé de descente d'environ 250m.

Au croisement, prendre à droite direction Mont Pelat. Vous attend alors l'ascension du sommet sur une montée de 670m. Ambiance minérale dû à l'altitude, mais vue de plus en plus plongeante sur le lac d'Allos au pied du Mont Pelat.

Le Mont Pelat est un des rares sommets de plus de 3000m accessible pour un randonneur, avec de plus un dénivelé raisonnable. Pas de difficulté particulière, si ce n'est les quelques derniers mètres ou certaines personnes peuvent éprouver un léger vertige.

Au sommet, vous pouvez contempler tous les autres pics environnants, mais surtout la vue imprenable par le lac d'Allos.

Retour par le même itinéraire, où vous aurez alors 260m de remonté.



IGN 3540 ET haute vallée du Var

Variante : Retour en enchainant par le circuit des lacs (en sens inverse).

Ce référer au topo correspondant.

GITE FERRAN. Estenc - Mercantour
Gîte Ferran à la Ferme les Louiqs : Gîte d'étape et chambres d'hôtes
Plus de topos, d'infos ou réservation :
giteferran.com 0033 4 93 05 54 22