

Clue du Chaudan

période	durée	déniv.	difficultés	intérêt
De mai à novembre (l'été il peut faire chaud)	1h45	200m	Randonneur moyen	une influence méditerranéenne et de belles formations minérales

Départ (et arrivée) : Du village d'Entraunes, alt 1260m
Altitude max : 1460m / altitude mini : 1260m

A la sortie Sud du village d'Entraunes, prendre une petite route qui part en montée parallèlement à la route départementale. Vous devriez y voir un balisage blanc et rouge puisque ce sentier emprunte un itinéraire du GR52A. Suivre les indications en direction du col des Champs et de la Clue du Chaudan. L'itinéraire monte le long d'une petite route très raide. Ne pas rater la bifurcation du sentier qui quitte cette piste vers la gauche.

Le sentier traverse alors un paysage champêtre, au milieu d'une forêt de peupliers et noisetiers, alternant avec des petites clairières.

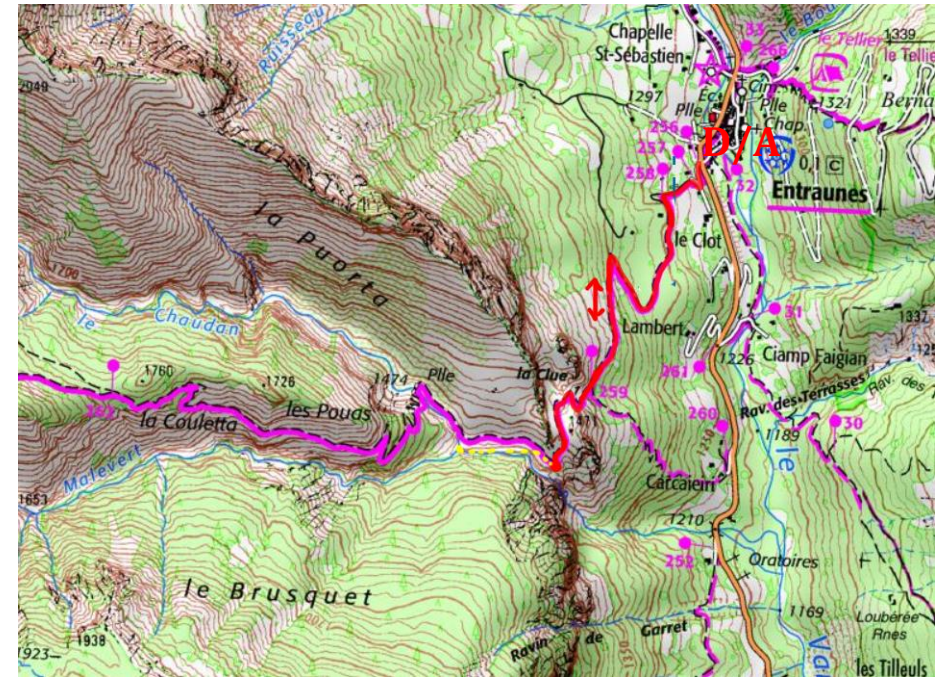
Puis l'ambiance devient plus aride lorsque vous gagnez en dénivelé. Les arbres laissent peu à peu la place aux buis et autre végétation plus méditerranéenne. La vue devient plus dégagée.

Après être passé au pied d'une falaise, formant comme un jardin secret, le sentier effectue encore deux courbes, avant de former une épingle : le point de vue de la Clue du Chaudan. On voit en contrebas les vasques de ce canyon taillé dans la roche noire, typique du val d'Entraunes.

Retour par le même itinéraire.

Baignade naturelle : De juillet à septembre. Accès réservé aux randonneurs habitués. Rajouter 40 min aller-retour.

Descendre à gauche après le point de vue une sente qui part vers la rivière (quitter le chemin principal). Arrivé à celle-ci, remonter le cours d'eau, jusqu'à arriver au point de confluence du ruisseau de Malevert avec le Chaudan. Le ruisseau de Malevert est plus frais, mais son eau est bien claire, contrairement au Chaudan qui est trouble par les sédiments de marne. Vous trouverez des dalles de roche noire qui chauffe au soleil pour vous allonger, et des vasques profondes en amont.



IGN 3540 ET haute vallée du Var

Canyon : La clue du Chaudan est un bel itinéraire en canyoning. Cela consiste à descendre au fond de la gorge, en sautant de vasque en vasque, ou en glissant sur des « toboggans » naturels, ou à l'aide d'une corde pour descendre en rappel.

Activité nécessitant un guide si vous n'êtes pas expérimentés et équipés. Se renseigner au gîte ou dans un bureau des guides de montagne.

GITE FERRAN, Estenc - Mercantour
Gîte Ferran à la Ferme les Louiqs : Gîte d'étape et chambres d'hôtes
Plus de topos, d'infos ou réservation :
giteferran.com 0033 4 93 05 54 22

