





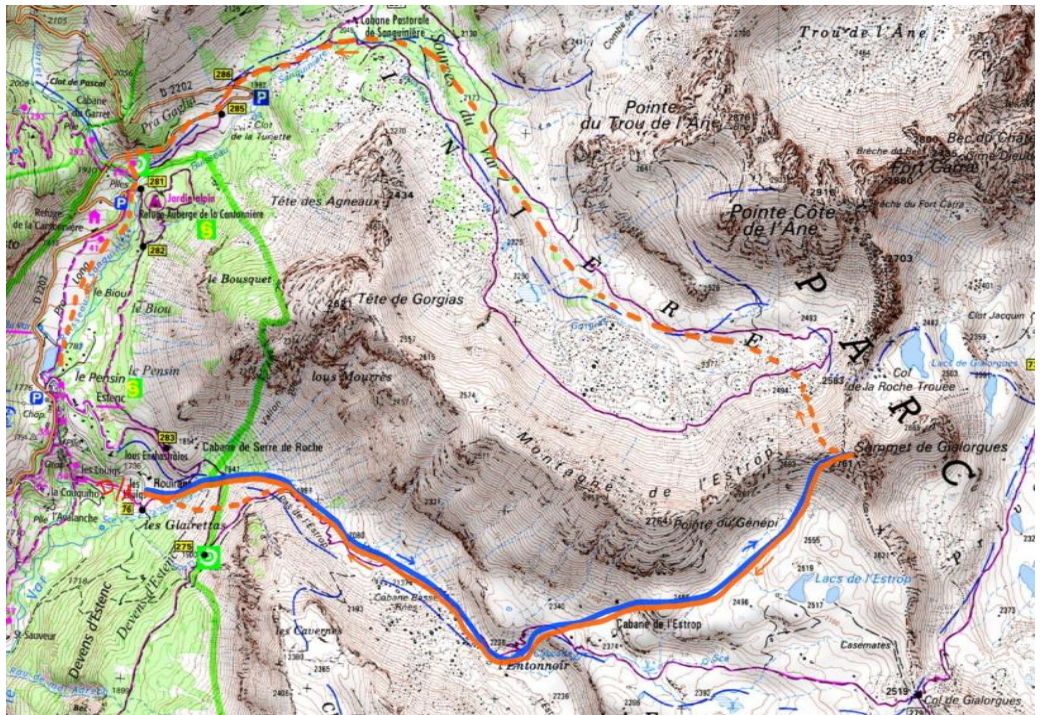
# Sommet de Gialorgues 2761m

Dénivelé : 1060mm

Un beau sommet à faire dans le vallon de l'Estrop.  
Descente Sud bien par neige de printemps.

Variante possible dans l'autre sens, montée par la côté de la Roche Trouée, et descente Sud.

-  Itinéraire montée
-  Variantes possibles
-  Itinéraire descente
-  Variantes possibles



**GITE FERRAN. Estenc - Mercantour**  
**Gîte Ferran à la Ferme les Louiqs : Gîte d'étape et chambres d'hôtes**  
Plus de topos, d'infos ou réservation :  
[giteferran.com](http://giteferran.com)    0033 4 93 05 54 22

