



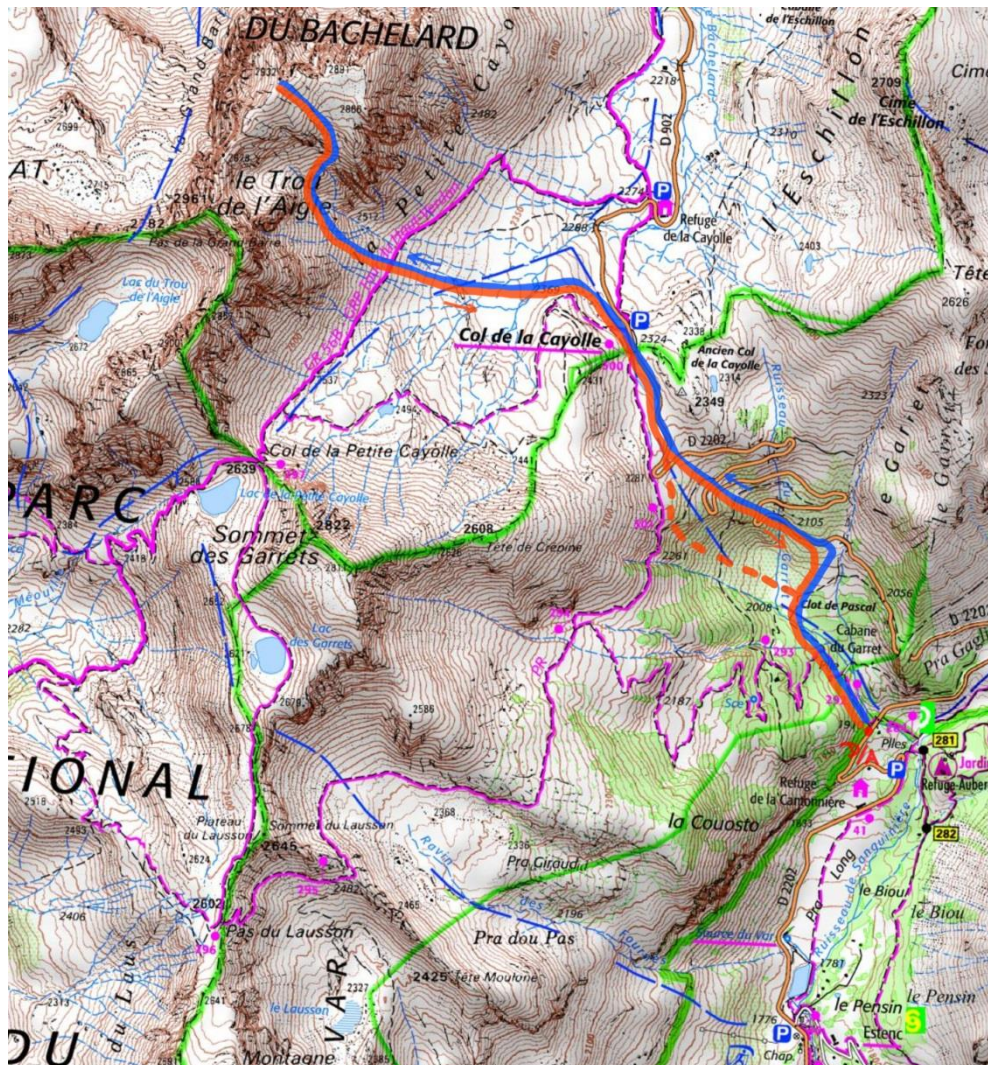


Sommet du Trou de l'Aigle 2932m (Antenne relais)

Dénivelé : 1030m

Parmi les plus hauts sommets du secteur. Offre de belles pentes à la descente.

-  Itinéraire montée
-  Variantes possibles
-  Itinéraire descente
-  Variantes possibles



GITE FERRAN. Estene - Mercantour
Gîte Ferran à la Ferme les Louïqs : Gîte d'étape et chambres d'hôtes
Plus de topos, d'infos ou réservation :
giteferran.com 0033 4 93 05 54 22

