



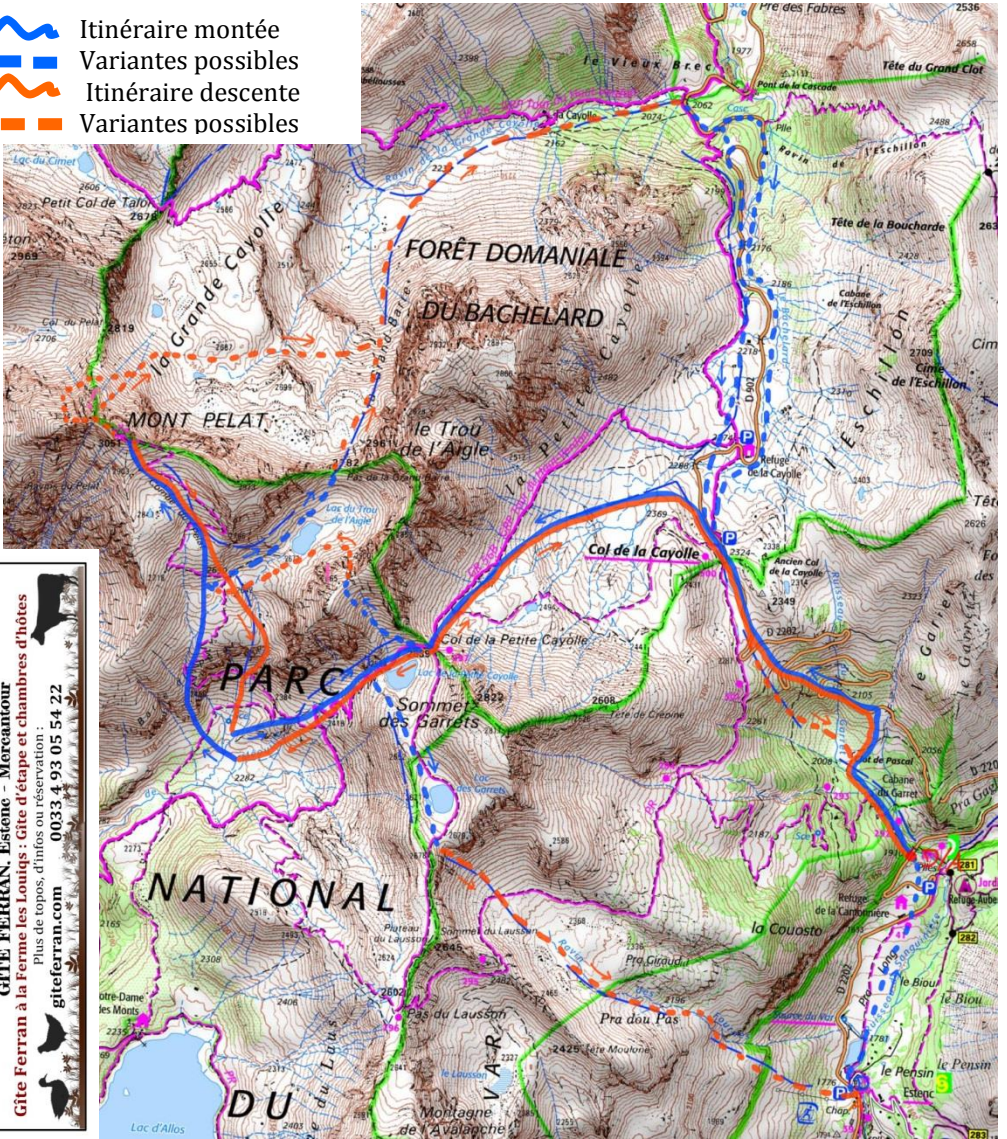


Mont Pelat 3051m par le Col de la Cayolle

Déniv. : 740m+750m+340m = 1830m
 Ou : 960m+400m+340m = 1700m (col de la Cayolle, puis antécime sud som. Trou de l'Aigle (2865m), desc. lac du Trou de l'Aigle. Retour par ravin de Méouille et col Petite Cayolle.
 Ou : 960m+400m+260m = 1620m (col de la Cayolle, puis antécime sud som. Trou de l'Aigle (2865m), desc. Couloir nord vallon Grde Cayolle. Remontée col Cayolle)

Le plus haut sommet du coin, avec en plus la vue sur le lac d'Allos. Offre de nombreuses variantes et d'élégantes boucles. Voie classique empruntant le même itinéraire que l'été : déniv. 1830m. De belles variantes possibles, avec moins de dénivelé, mais des descentes plus raides.

-  Itinéraire montée
-  Variantes possibles
-  Itinéraire descente
-  Variantes possibles



GITE FERRAN, Estone - Mercantour
 Gîte Ferran à la Ferme les Louïes : Gîte d'étape et chambres d'hôtes
 Plus de repas, d'infos ou réserver sur
giteferran.com 0033 4 93 05 54 22